



L. dz. ^{HTB} /SMR/2024

Warszawa, dnia 12 listopada 2024 r.

ZARZĄD SPÓŁDZIELNI MIESZKANIOWEJ „RADNA” OGŁASZA KONKURS I ZAPRASZA DO SKŁADANIA OFERT.

Zapraszamy Państwa do składania ofert na:

1. Zaprojektowanie dwóch wiat śmietnikowych w wariantcie z zielenią na dachu i z dachem tradycyjnym w miejscach:
 - na placu pomiędzy budynkami Radna 9 i Radna 1/7,
 - w miejscu dotychczasowej wiaty naprzeciwko pawilonu Lipowa 7a.
(docelowe ilości i wielkości pojemników oznaczone są na załącznikach graficznych)
2. Zaprojektowanie dwóch wiat rowerowych w wariantcie z zielenią na dachu i z dachem tradycyjnym w miejscach:
 - przyległej do ściany stacji Trafo i lokalu usługowego przy budynku Leszczyńska 6 – z miejscem na ok. 15 stanowisk,
 - w miejscu dotychczasowych miejsc na rowery pomiędzy budynkami Lipowa 7 i Lipowa 9 – z miejscem na ok. 30 stanowisk.
3. Uzyskanie niezbędnych pozwoleń, uzgodnień, decyzji wraz z ostateczną decyzją o zezwoleniu na realizację w/w inwestycji.

Oferta powinna zawierać kwotę netto i brutto za każdy w/w wariant oraz termin wykonania prac.

Oferty są przyjmowane do dnia 15 grudnia 2024 roku w siedzibie Spółdzielni Mieszkaniowej Radna znajdującej się pod adresem: (00-341) Warszawa, ul. Radna 15 A w sekretariacie w godzinach pracy SM Radna, dostępnych na www.smradna.pl po uprzednim umówieniu się, listem na wyżej wskazany adres lub emailem, na adres e-mailowy: biuro@smradna.pl.

Zastrzegamy sobie prawo wycofania Zaproszenia w całości lub części w każdym czasie bez podania przyczyny oraz odstąpienia od negocjacji z Oferentami w całości lub części w każdym czasie bez podania przyczyny.

Serdecznie zapraszamy do składania ofert!

Z poważaniem

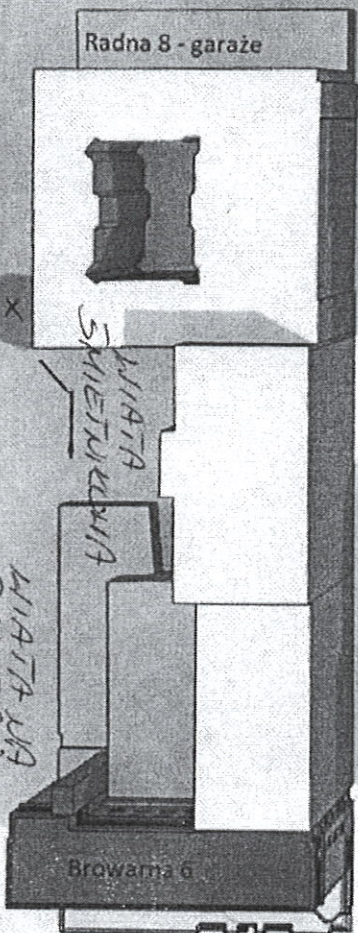
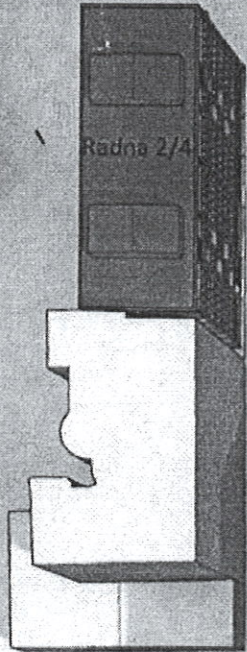
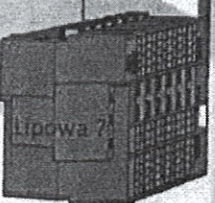
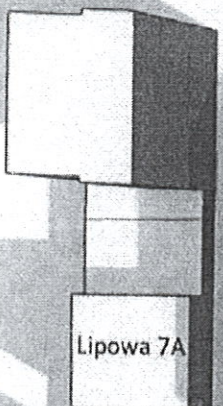
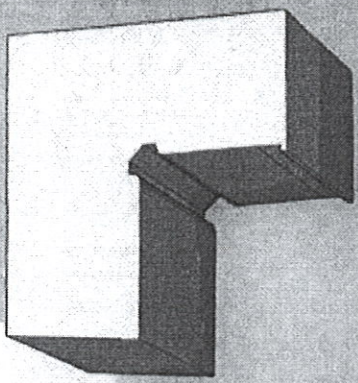
Członek Zarządu
Spółdzielni Mieszkaniowej
„RADNA”

Katarzyna
Członek Zarządu
Spółdzielni Mieszkaniowej
„RADNA”

Załączniki:

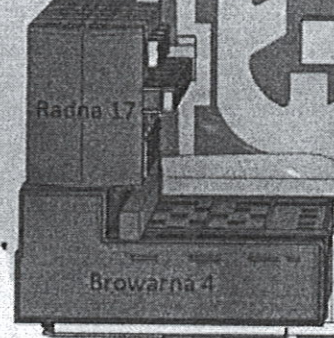
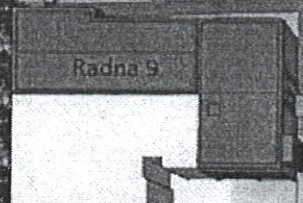
1. Załącznik graficzny – mapa terenu SM Radna z oznaczonymi altanami śmietnikowymi i rowerowymi.
2. Załącznik graficzny – altana Radna.
3. Załącznik graficzny – altana Lipowa.

UL. LIPOWA

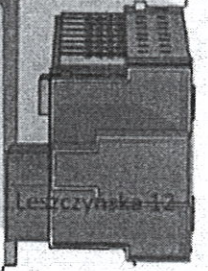
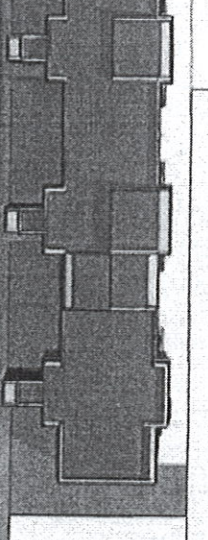
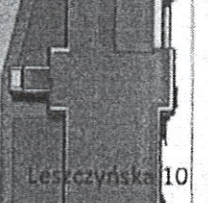
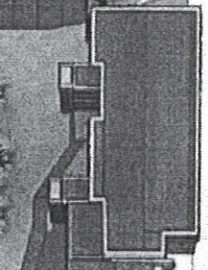


MIATA
SMIETLIKOWIA

UL. RADNA

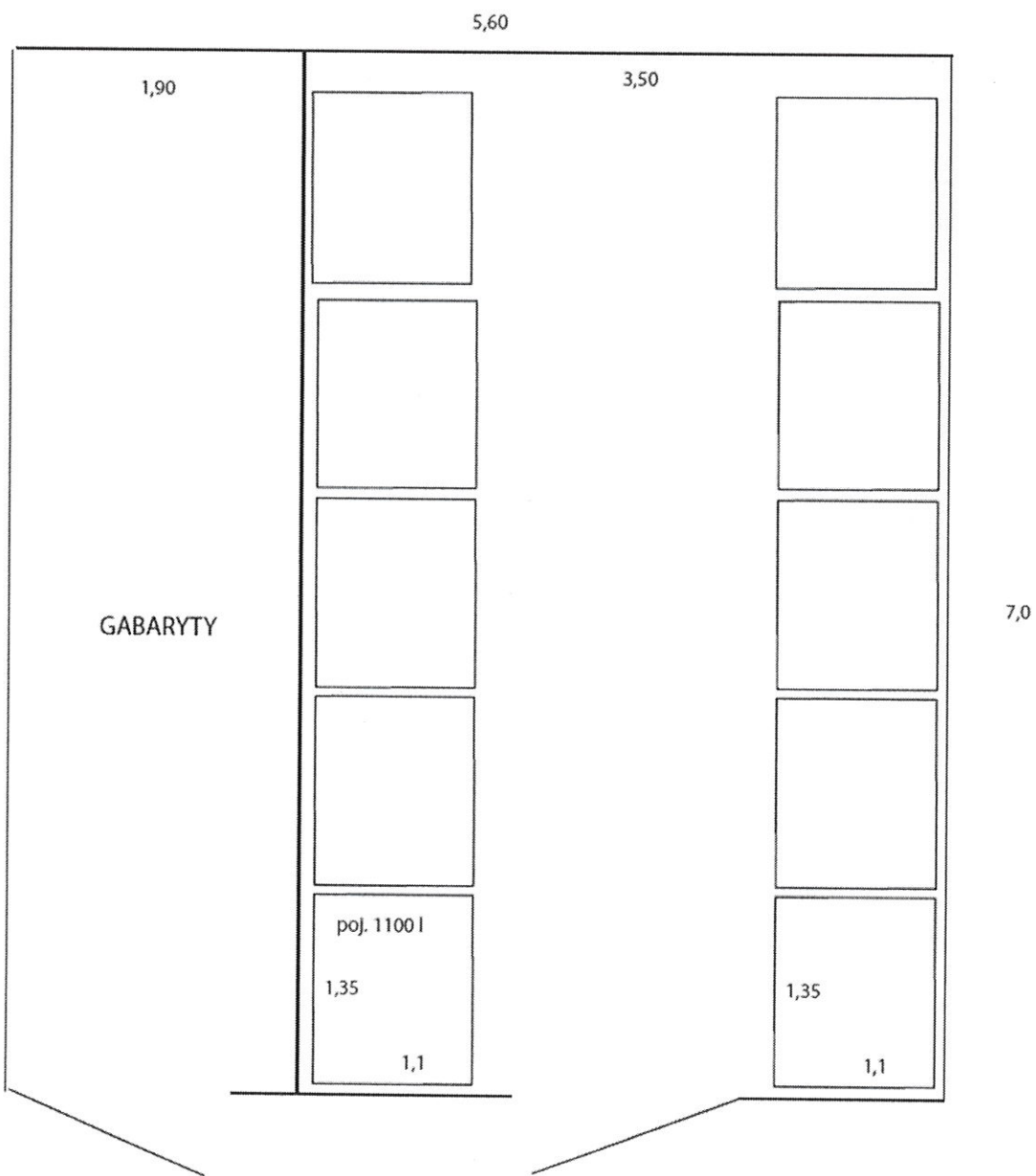


MIATA
NA BOHIERCU



UL. LESZCZYŃSKA

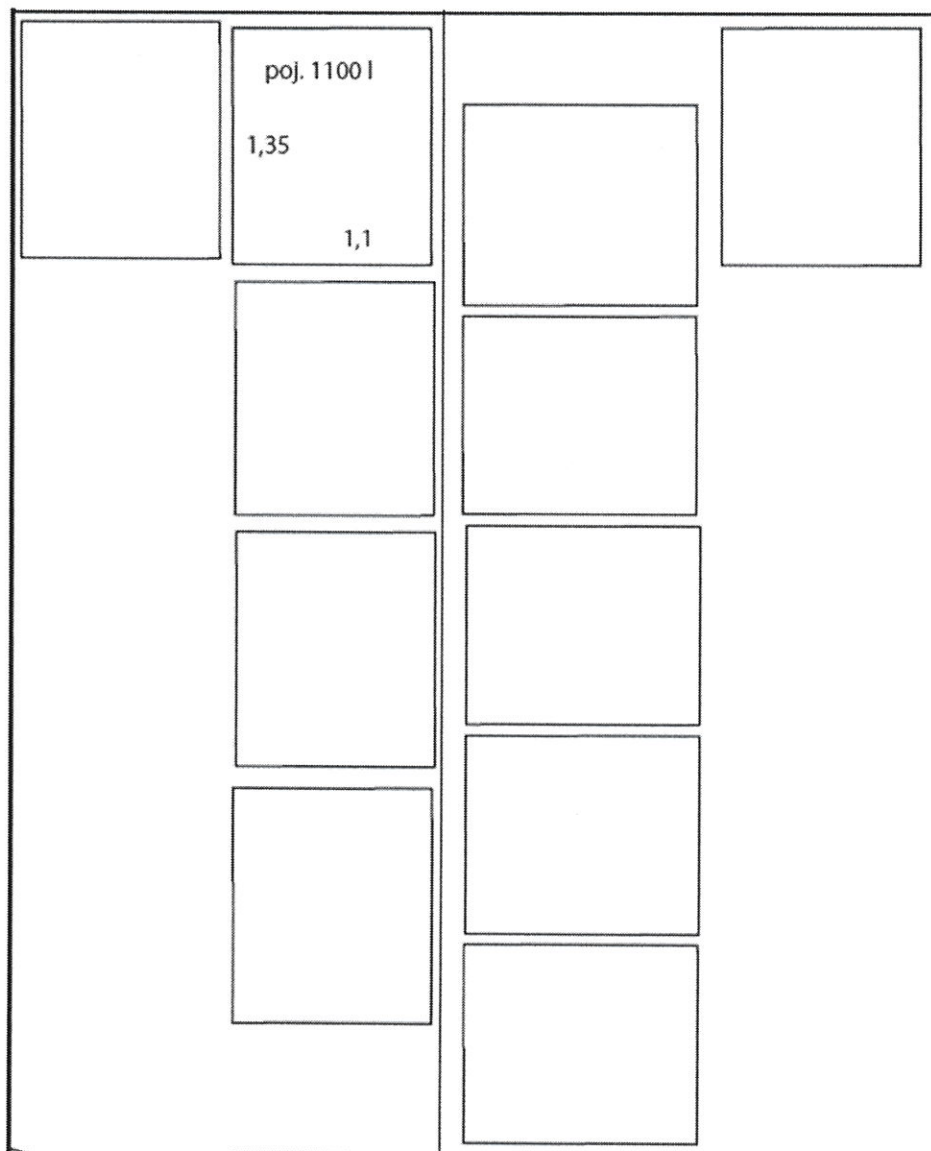
Altana Radna



Altana Lipowa

2,3

2,60



6,30

4,90