

## Projekt 1

Partner kontaktowy:  
Numer zlecenia:  
Firma:  
Numer klienta:

Data: 07.07.2022  
Edytor: Andrzej Kwinta

Luxiona Poland SA

Edytor Andrzej Kwinta  
Telefon  
faks  
e-Mail andrzej.kwinta@luxiona.com

---

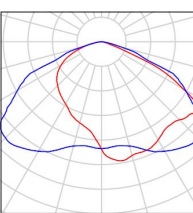
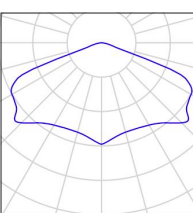
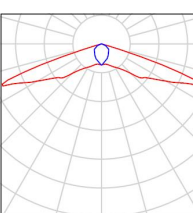
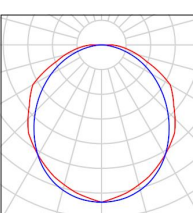
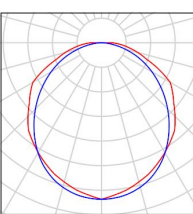
## Spis treści

<b>Projekt 1</b>	
Strona tytułowa projektu	1
Spis treści	2
Lista oprav	3
<b>GARAŻ</b>	
<b>Sceny świetlne</b>	
<b>OGÓLNE</b>	
Podsumowanie	5
<b>Powierzchnie pomieszczenia</b>	
<b>Powierzchnia obliczeniowa 1</b>	
Izolinie (E, prostopadłe)	6
<b>AWARYJNE</b>	
Podsumowanie	7
<b>Powierzchnie pomieszczenia</b>	
<b>Powierzchnia obliczeniowa 1</b>	
Izolinie (E, prostopadłe)	8

Luxiona Poland SA

Edytor Andrzej Kwinta  
Telefon  
faks  
e-Mail andrzej.kwinta@luxiona.com

## Projekt 1 / Lista oprav

2 Ilość	<p>HYBRYD 23HY-HWG00039KC ORBIT SU LED - SD-3W-CW Numer artykułu: Strumień świetlny (Oprawa): 0 lm Strumień świetlny (Lampy): 0 lm Moc opraw: 0.0 W Oświetlenie awaryjne: 218 lm, 3.0 W Klasyfikacja oświetleń CIE: 100 Kod Flux CIE: 36 72 97 100 100 Wyposażenie: 1 x PowerLED (Czynnik korekcyjny 1.000).</p>	<p>Ilustracje oświetleń znajdziesz w naszym katalogu oświetleń.</p>	
1 Ilość	<p>HYBRYD 23HYORBITSUAR3WAT1HNMCW9003 ORBIT SU LED - AR-3W-CW Numer artykułu: Strumień świetlny (Oprawa): 0 lm Strumień świetlny (Lampy): 0 lm Moc opraw: 0.0 W Oświetlenie awaryjne: 192 lm, 3.0 W Klasyfikacja oświetleń CIE: 100 Kod Flux CIE: 35 75 98 100 100 Wyposażenie: 1 x PowerLED (Czynnik korekcyjny 1.000).</p>	<p>Ilustracje oświetleń znajdziesz w naszym katalogu oświetleń.</p>	
5 Ilość	<p>HYBRYD 23HYORBITSURP3WAT1HNMCW9003 ORBIT SU LED - RP-3W-CW Numer artykułu: Strumień świetlny (Oprawa): 0 lm Strumień świetlny (Lampy): 0 lm Moc opraw: 0.0 W Oświetlenie awaryjne: 221 lm, 3.0 W Klasyfikacja oświetleń CIE: 100 Kod Flux CIE: 39 75 98 100 102 Wyposażenie: 1 x PowerLED (Czynnik korekcyjny 1.000).</p>	<p>Ilustracje oświetleń znajdziesz w naszym katalogu oświetleń.</p>	
22 Ilość	<p>LUXIONA 19.3205.0002.21 NEPTUN LED COMPACT V2 2600 PC-FROZEN E 21 IP66 840 / L-1200 Numer artykułu: 19.3205.0002.21 Strumień świetlny (Oprawa): 2673 lm Strumień świetlny (Lampy): 2915 lm Moc opraw: 17.0 W Klasyfikacja oświetleń CIE: 100 Kod Flux CIE: 45 75 93 100 92 Wyposażenie: 1 x neptun-compact-v2-2600-840 (Czynnik korekcyjny 1.000).</p>	<p>Ilustracje oświetleń znajdziesz w naszym katalogu oświetleń.</p>	
11 Ilość	<p>LUXIONA 19.3205.0002.21 NEPTUN LED COMPACT V2 2600 PC-FROZEN E MWS 21 IP66 840 / L-1200 Numer artykułu: 19.3205.0002.21 Strumień świetlny (Oprawa): 2673 lm Strumień świetlny (Lampy): 2915 lm Moc opraw: 17.3 W Klasyfikacja oświetleń CIE: 100 Kod Flux CIE: 45 75 93 100 92 Wyposażenie: 1 x neptun-compact-v2-2600-840 (Czynnik korekcyjny 1.000).</p>	<p>Ilustracje oświetleń znajdziesz w naszym katalogu oświetleń.</p>	

Luxiona Poland SA

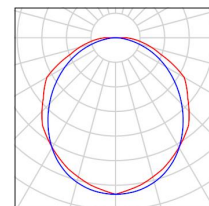
Edytor Andrzej Kwinta  
Telefon  
faks  
e-Mail andrzej.kwinta@luxiona.com

---

**Projekt 1 / Lista opraw**

3 ilość LUXIONA 19.3205.0010.21 NEPTUN LED COMPACT  
V2 6000 PC-FROZEN E MWS 21 IP66 840 / L-1200  
Numer artykułu: 19.3205.0010.21  
Strumień świetlny (Oprawa): 5750 lm  
Strumień świetlny (Lampy): 6271 lm  
Moc opraw: 36.3 W  
Klasyfikacja oświetleń CIE: 100  
Kod Flux CIE: 45 75 93 100 92  
Wyposażenie: 1 x neptun-compact-v2-6000-840  
(Czynnik korekcyjny 1.000).

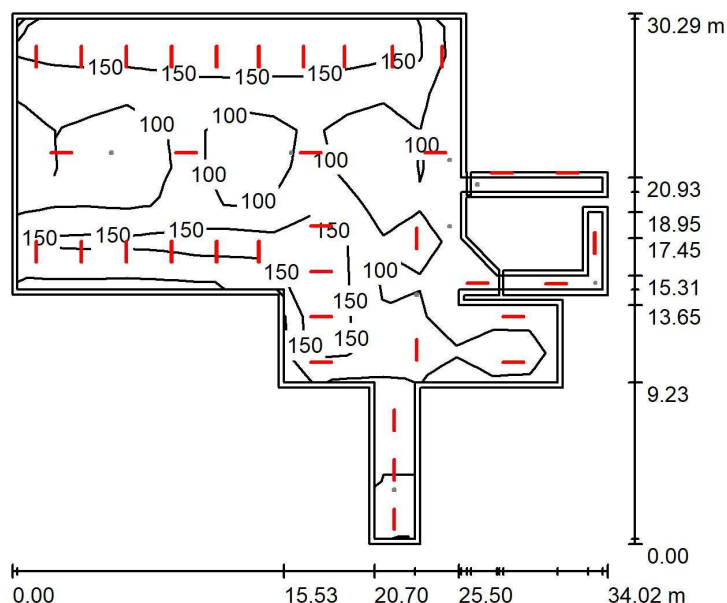
Ilustracje oświetleń  
znajdziesz w naszym  
katalogu oświetleń.



Luxiona Poland SA

Edytor Andrzej Kwinta  
 Telefon  
 faks  
 e-Mail andrzej.kwinta@luxiona.com

## GARAŻ / OGÓLNE / Podsumowanie



Wysokość pomieszczenia: 2.200 m, Współczynnik konserwacji: 0.80

Wartości Lux, Skala 1:389

Powierzchnia	$\rho$ [%]	$E_m$ [lx]	$E_{min}$ [lx]	$E_{max}$ [lx]	$E_{min} / E_m$
Płaszczyzna pracy	/	131	53	275	0.400
Podłogi (2)	20	128	44	286	/
Sufity (2)	70	33	18	1282	/
Ściany (25)	50	93	26	474	/

### Płaszczyzna pracy:

Wysokość: 0.010 m  
 Siatka: 16 x 14 Punkty  
 Margines: 0.300 m

Relacja mocy oświetleniowej (według LG7): Ściany / Płaszczyzna pracy: - , Sufit / Płaszczyzna pracy: - .

### Wykaz oprav

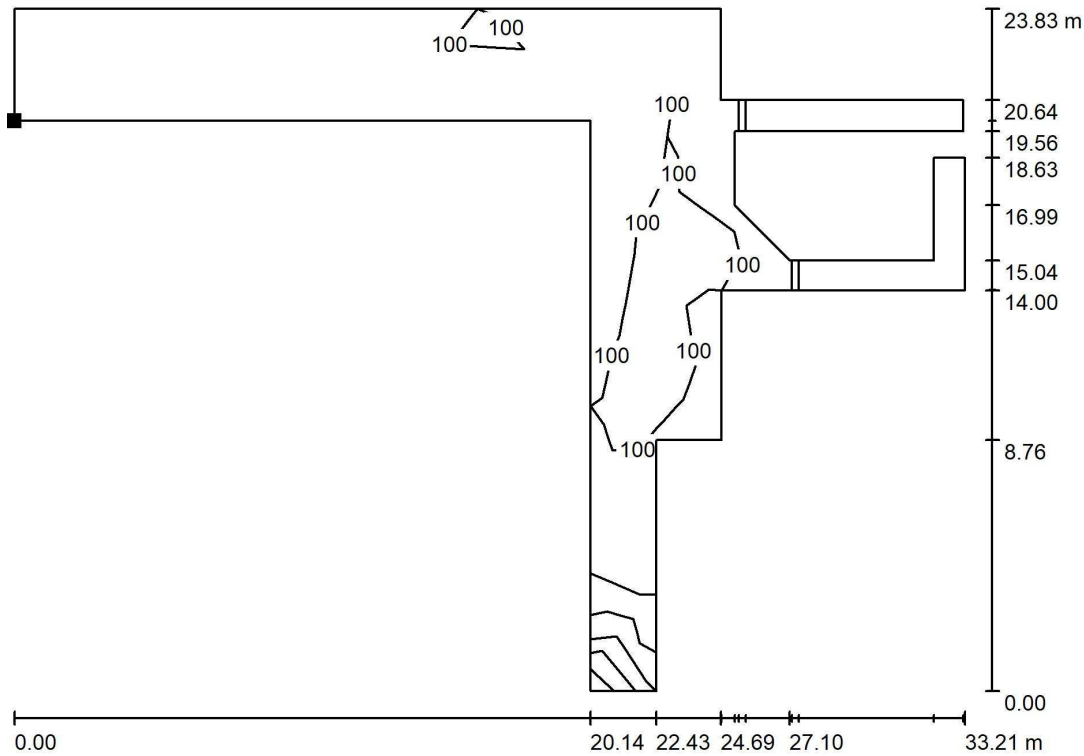
Nr.	Ilość	Etykieta (Czynnik korekcyjny)	$\Phi$ (Oprawa) [lm]	$\Phi$ (Lampy) [lm]	P [W]
1	22	LUXIONA 19.3205.0002.21 NEPTUN LED COMPACT V2 2600 PC-FROZEN E 21 IP66 840 / L-1200 (1.000)	2673	2915	17.0
2	11	LUXIONA 19.3205.0002.21 NEPTUN LED COMPACT V2 2600 PC-FROZEN E MWS 21 IP66 840 / L-1200 (1.000)	2673	2915	17.3
3	3	LUXIONA 19.3205.0010.21 NEPTUN LED COMPACT V2 6000 PC-FROZEN E MWS 21 IP66 840 / L-1200 (1.000)	5750	6271	36.3
			W sumie: 105450	W sumie: 115008	673.2

Specyfikacja mocy przyłączeniowej:  $1.21 \text{ W/m}^2 = 0.92 \text{ W/m}^2/100 \text{ lx}$  (Powierzchnia podstawowa:  $556.49 \text{ m}^2$ )

Luxiona Poland SA

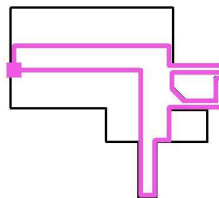
Edytor Andrzej Kwinta  
Telefon  
faks  
e-Mail andrzej.kwinta@luxiona.com

## GARAŻ / OGÓLNE / Powierzchnia obliczeniowa 1 / Izolinie (E, prostopadłe)



Wartości Lux, Skala 1 : 238

Położenie powierzchni w pomieszczeniu:  
Zaznaczony punkt:  
(-6.649 m, 4.991 m, 0.010 m)



Siatka: 14 x 10 Punkty

$E_m$  [lx]  
107

$E_{min}$  [lx]  
51

$E_{max}$  [lx]  
274

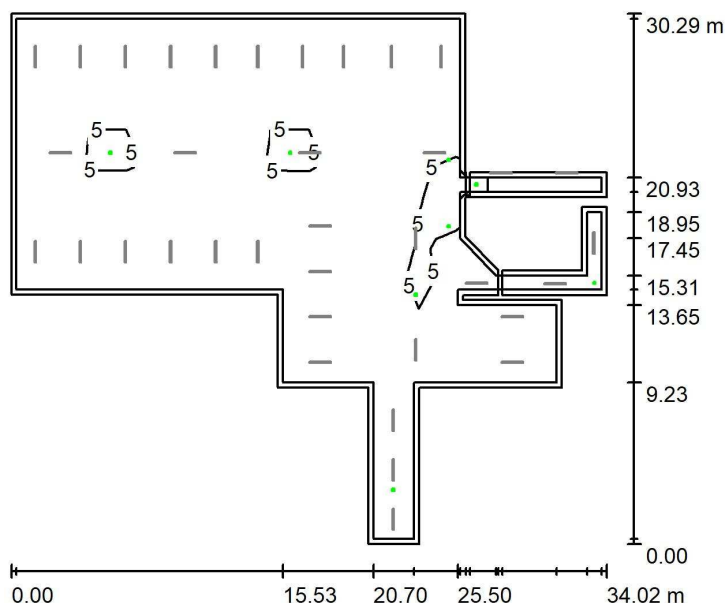
$E_{min} / E_m$   
0.474

$E_{min} / E_{max}$   
0.185

Luxiona Poland SA

Edytor Andrzej Kwinta  
Telefon  
faks  
e-Mail andrzej.kwinta@luxiona.com

## GARAŻ / AWARYJNE / Podsumowanie



Wysokość pomieszczenia: 2.200 m, Współczynnik konserwacji: 0.80

Wartości Lux, Skala 1:389

Powierzchnia	$\rho$ [%]	$E_m$ [lx]	$E_{min}$ [lx]	$E_{max}$ [lx]	$E_{min} / E_m$
Płaszczyzna pracy	/	1.75	0.01	11	0.006
Podłogi (2)	20	1.62	0.00	12	/
Sufity (2)	70	0.00	0.00	0.00	/
Ściany (25)	50	0.99	0.00	53	/

**Płaszczyzna pracy:**Wysokość: 0.010 m  
Siatka: 16 x 14 Punkty  
Margines: 0.300 m

## Scena oświetlenia awaryjnego (EN 1838):

Zostanie obliczone tylko światło bezpośrednie. Współdziałanie odbitego światła nie jest uwzględnione.

Relacja mocy oświetleniowej (według LG7): Ściany / Płaszczyzna pracy: - , Sufit / Płaszczyzna pracy: - .

**Wykaz opraw**

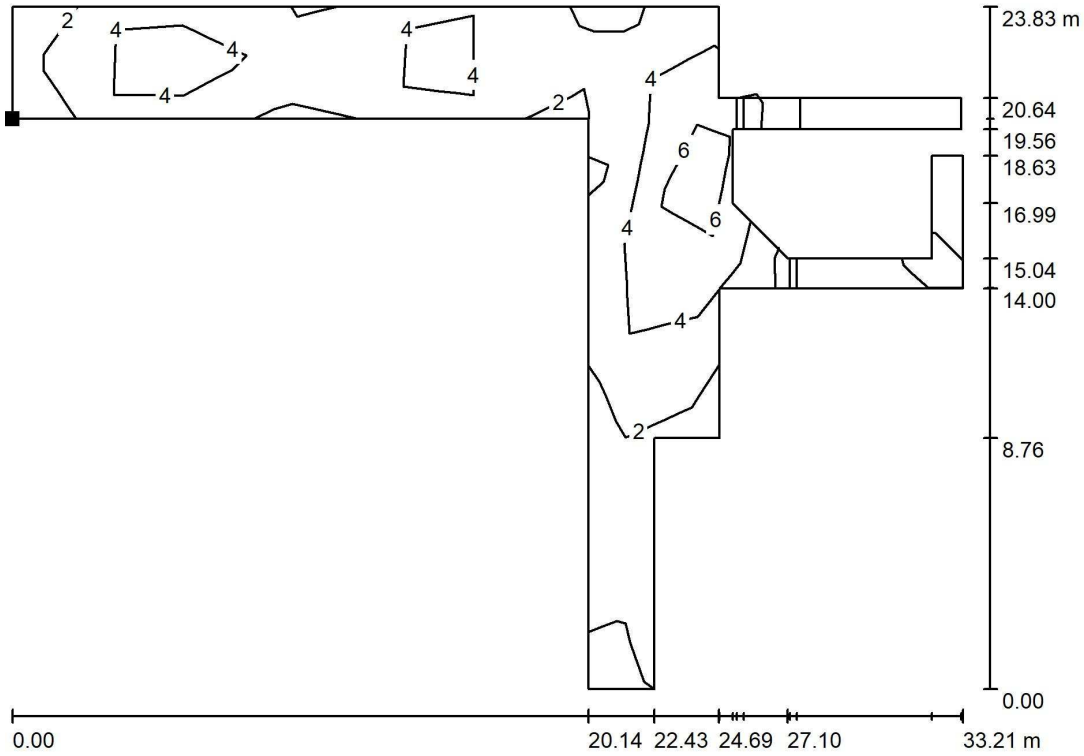
Nr.	Ilość	Etykieta (Czynnik korekcyjny)	$\Phi$ (Oprawa) [lm]	$\Phi$ (Lampy) [lm]	P [W]
1	2	HYBRYD 23HY-HWG00039KC ORBIT SU LED - SD-3W-CW (1.000)	218	218	3.0
2	1	HYBRYD 23HYORBITSUAR3WAT1HNMCW9003 ORBIT SU LED - AR-3W-CW (1.000)	192	192	3.0
3	5	HYBRYD 23HYORBITSURP3WAT1HNMCW9003 ORBIT SU LED - RP-3W-CW (1.000)	221	221	3.0
W sumie:			1732	1733	24.0

Specyfikacja mocy przyłączeniowej:  $0.04 \text{ W/m}^2 = 2.47 \text{ W/m}^2/100 \text{ lx}$  (Powierzchnia podstawowa:  $556.49 \text{ m}^2$ )

Luxiona Poland SA

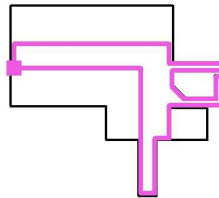
Edytor Andrzej Kwinta  
Telefon  
faks  
e-Mail andrzej.kwinta@luxiona.com

**GARAŻ / AWARYJNE / Powierzchnia obliczeniowa 1 / Izolinie (E, prostopadle)**



Wartości Lux, Skala 1 : 238

Położenie powierzchni w pomieszczeniu:  
Zaznaczony punkt:  
(-6.649 m, 4.991 m, 0.010 m)



Siatka: 14 x 10 Punkty

$E_m$  [lx]  
4.04

$E_{min}$  [lx]  
0.62

$E_{max}$  [lx]  
10

$E_{min} / E_m$   
0.153

$E_{min} / E_{max}$   
0.061