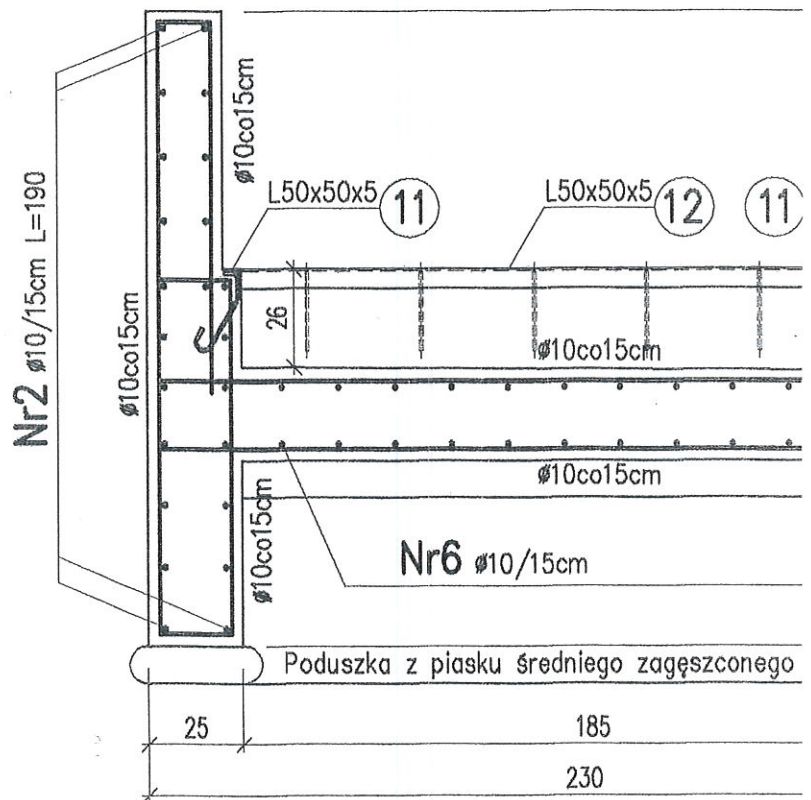
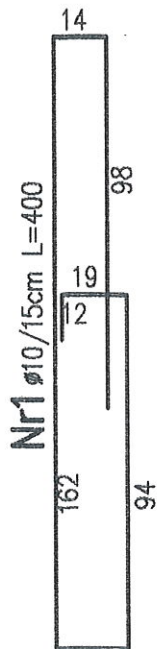
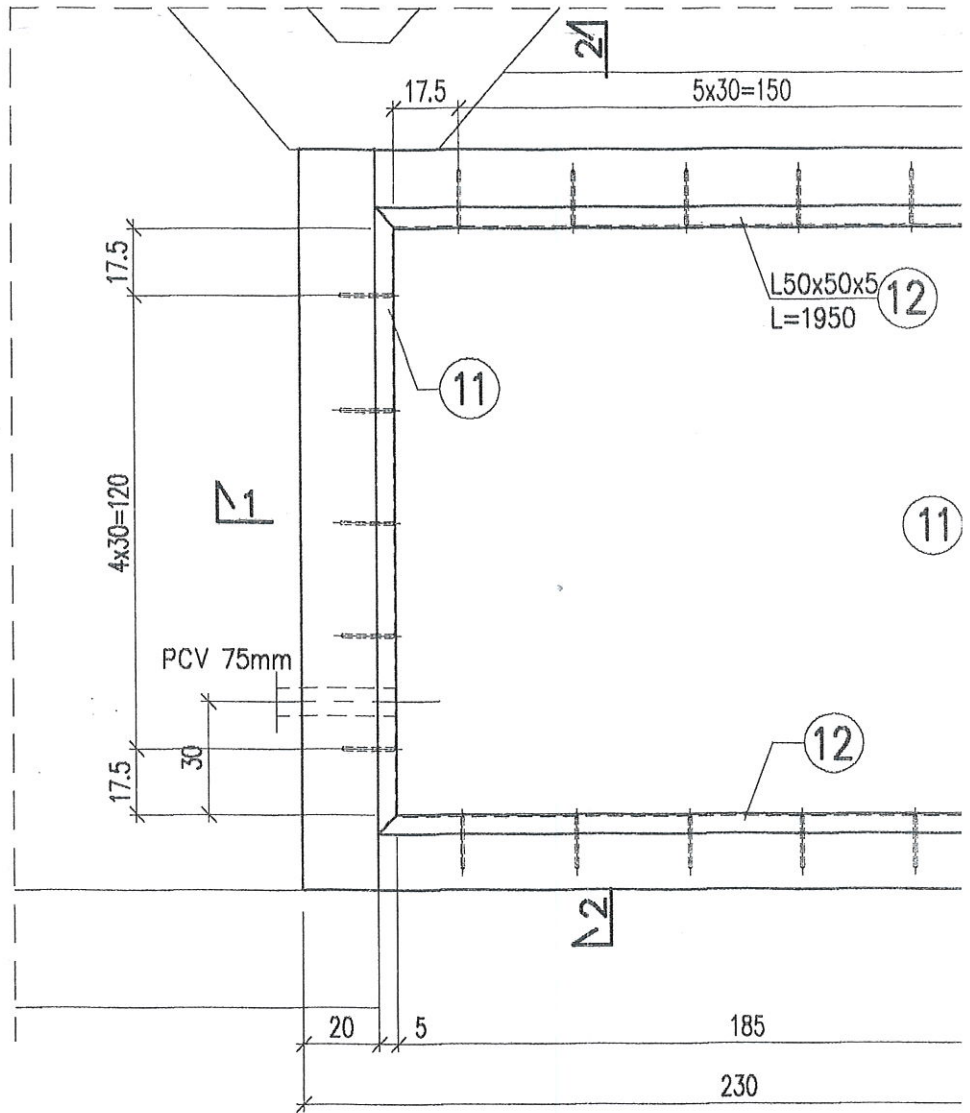


C21

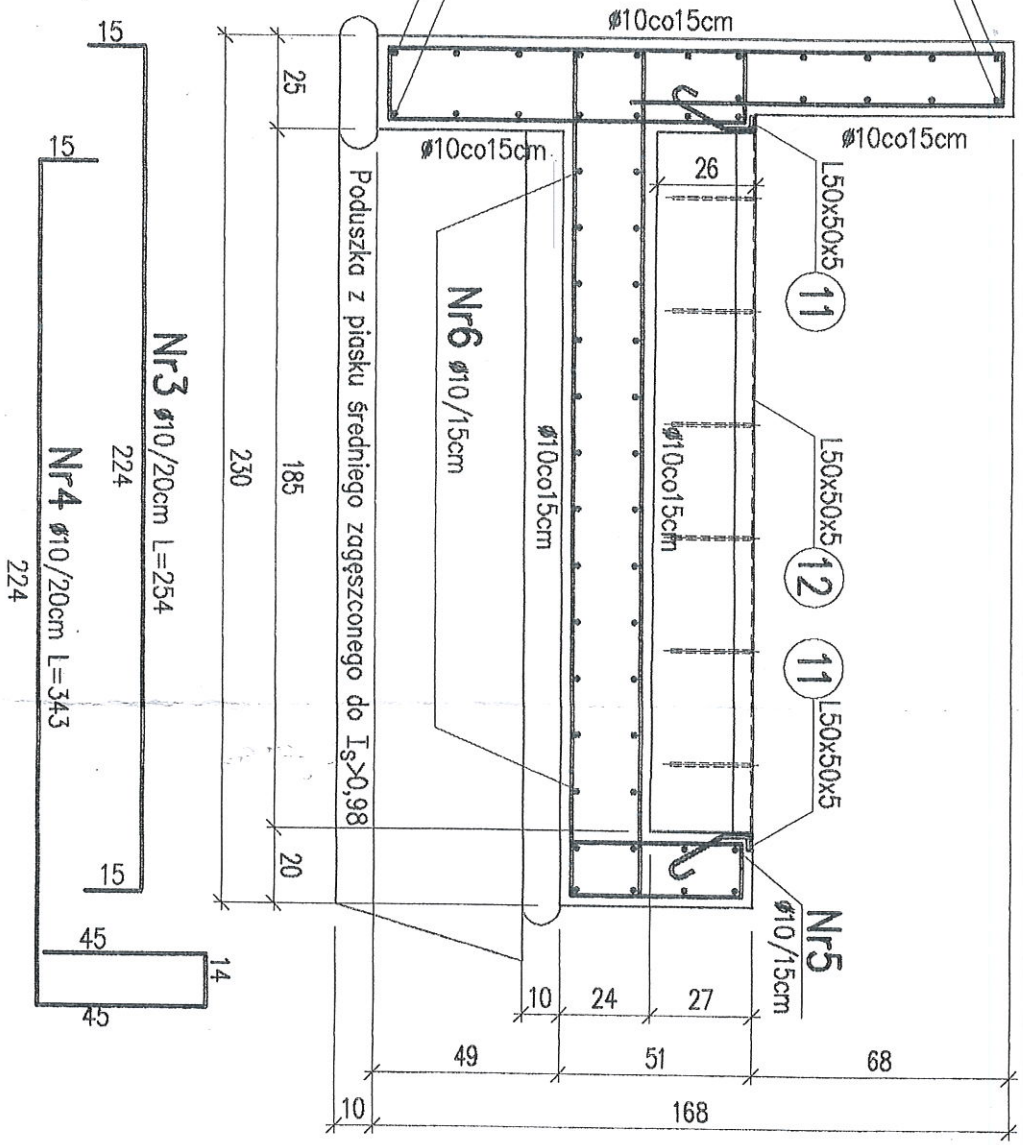
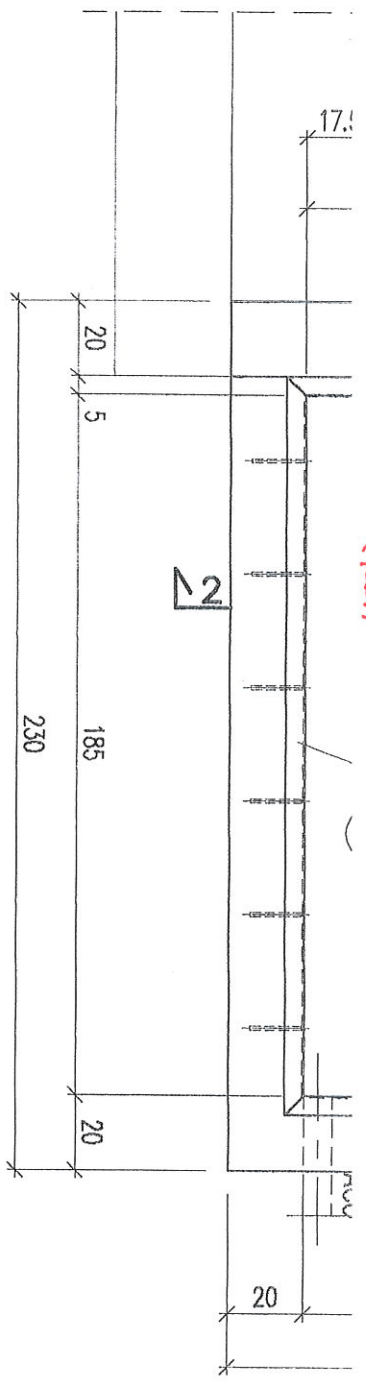
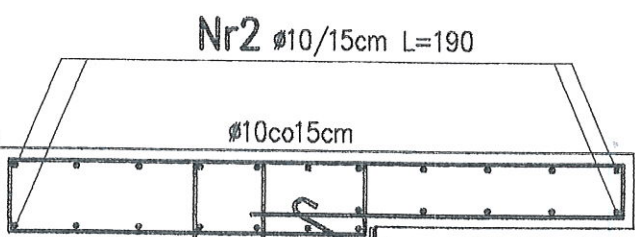
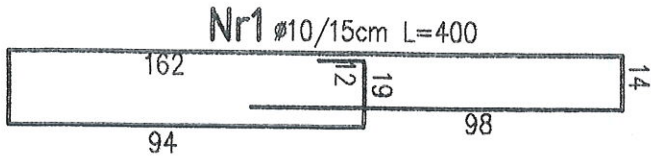
Fundament pod podnośnik no

1:20



Nr3 $\varnothing 10/20\text{cm}$ L=254

2.11

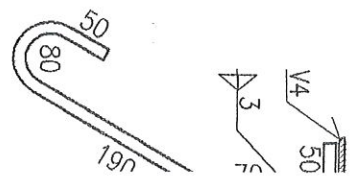
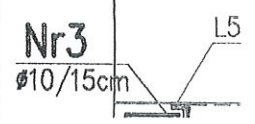


pat

pat

Ramka wzmoc
krawędz fundam

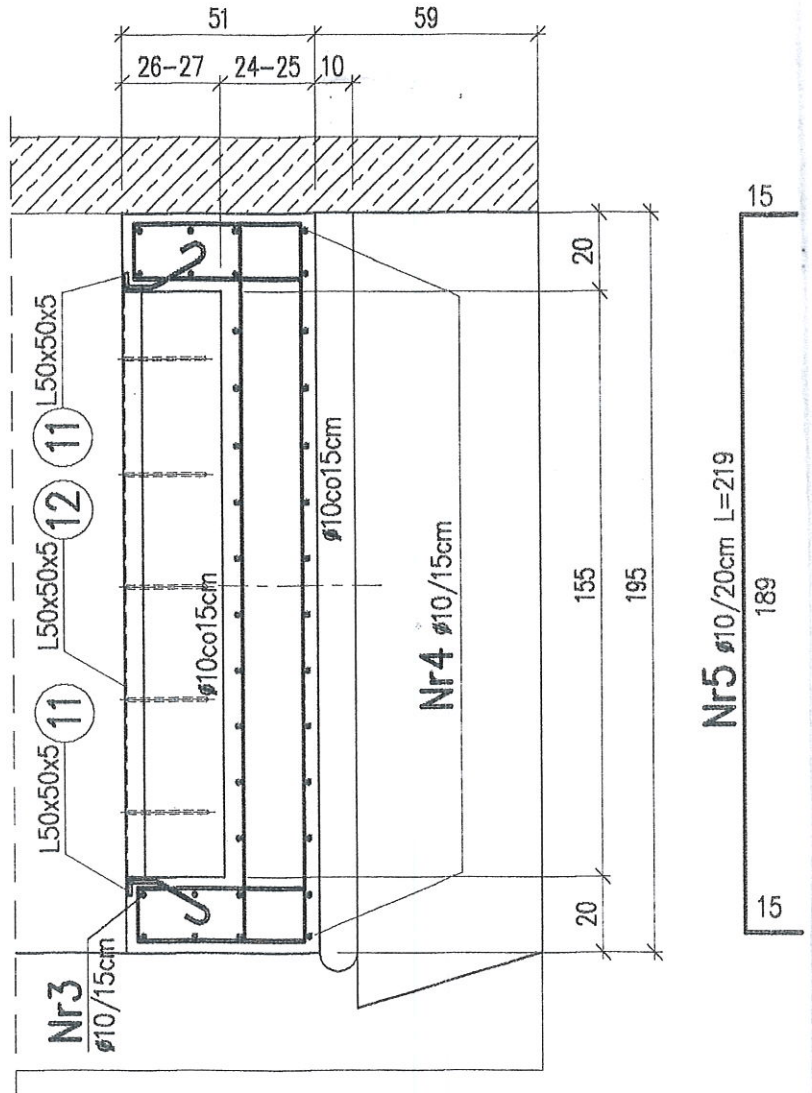
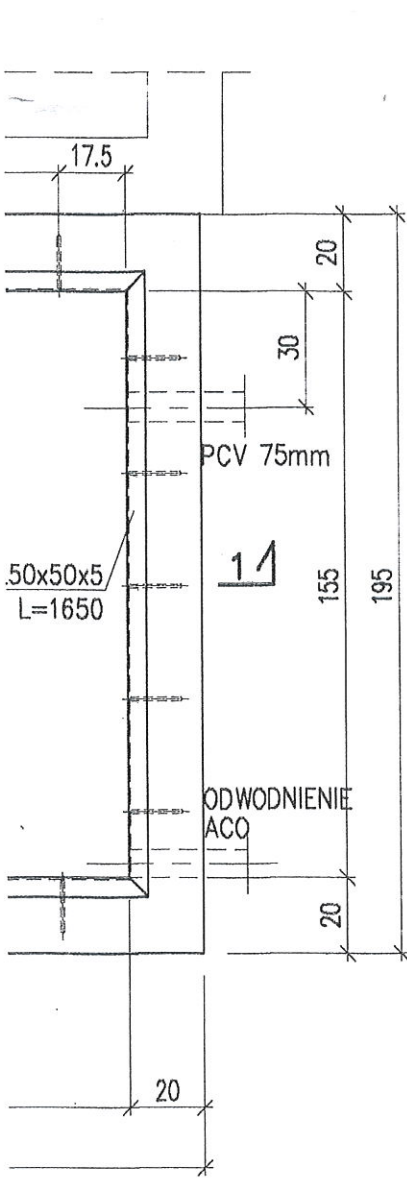
1:5



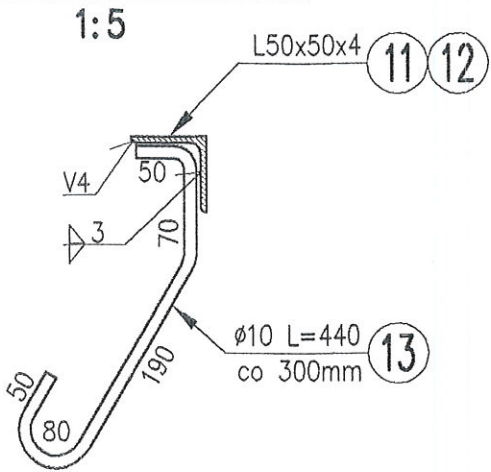
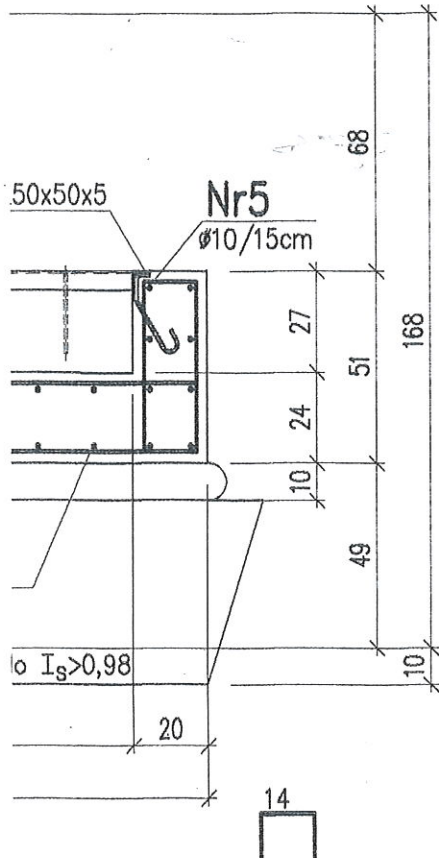
Przed
sprawk
Lokaliz
Lokaliz

życowy

OK III



Ramka wzmacniająca krawędź fundamentu



Usytuowo
Stal zbro
Pręty pa
Beton C2
Beton po


OR W

Nr	średnica [mm]	dł. 1 szt. [cm]	sztuk	A-0 (St0S-0)		A-III (BS: 500S)			
				6	8	8	10	12	16
1	10	400	14				56,0		
2	10	190	23				43,7		
3	10	254	22				55,9		
4	10	343	14				48,0		
5	10	219	20				43,8		
6	10	393	12				47,2		
DŁUGOŚĆ ŁĄCZNA [m]				0,0	0,0	0,0	294,6	0,0	0,0
MASA JEDNOSTKOWA [kg/m]				0,222	0,395	0,395	0,616	0,888	1,578
MASA RAZEM [kg]				0,0	0,0	0,0	181,4	0,0	0,0
OGÓŁEM STALI [kg]				0,0		181,4			

WYKAZ STALI KSZTAŁTOWEJ							
Poz.	Ilość	Przedmiot	Długość [mm]	Masa jedn.	Masa 1 szt.	Masa całkowita w kg	
				[kg/m]	[kg]	Materiał St3S	Łączniki
11	2	L505x50x5	1650	3,77	6,2	12,4	
12	2	L505x50x5	1950	3,77	7,4	14,7	
13	22	PRĘT d=10mm	440	0,616	0,3	6,0	
Razem						33,1	
Spoiny 1,8%						0,6	
Ogółem stali						33,7	

44
44
Nr6 #10/20cm L=393
189
44
44

ROZPOWSZECHNIANIE NINIEJSZEGO OPRACOWANIA ORAZ JEGO FRAGMENTÓW, UMIESZCZANIE ICH W SYSTEMACH PRZECHOWYWANIA DANYCH (Z WYJĄTKIEM WŁAŚCIWYCH ORGANÓW ADMINISTRACJI), PRZEKAZYWANIE W FORMIE PAPIEROWEJ, ELEKTRONICZNEJ, MECHANICZNEJ, FOTOKOPII, REPRODUKCJI, PRZEDRUKU ORAZ DOKONYWANIE ZMIAN BEZ ZGODY AUTORA JEST ZABRONIONE I PODLEGA ODPOWIEDZIALNOŚCI KARNEJ Z MOCY ARTYKUŁÓW 116,117,118 USTAWY Z DNIA 4 LUTEGO 1994 R. O PRAWIE AUTORSKIM I PRAWACH POKREWNÝCH (DZ.U. NR 24, POZ.83 Z 1994 R.)

 ARCHITEKCI	FAZA PROJEKT BUDOWLANY	
	BRANŻA KONSTRUKCJA	
BIURO: WARSZAWA ul. SŁOMIŃSKIEGO 5/172 TEL/FAX 0-22-6352807 marcin.m@archmo.pl biuro@archmo.pl www.archmo.pl	PROJEKTANCI mgr Inż. Lech Dębski	NR UPRAWNIEŃ SI-133/88
	SPRAWDZAJĄCY: Inż. Grzegorz Zagrajek	NR UPRAWNIEŃ 8/69
	INWESTOR: SPÓŁDZIELNIA MIESZKANIOWA "RADNA" ul. Radna 15a, 00-341 Warszawa	
	ADRES INWESTYCJI Warszawa Śródmieście ul. Browarna 6, rejon Powiśle Warszawa	
TYTUŁ: PRZEBUDOWA CIĄGU PIESZEGO PRZY ULICY BROWARNA 6		
RYSUNEK FUNDAMENT POD PODNOŚNIK NOŻYCOWY		
ARKUSZ	SKALA	REWIZJA

wg projektu architektury
 iowa: A-IIIIN (RB500)
 rać w szalunku
 30 (W4, F150)
 iza C10/15
 awca podnośnika w celu
 ch elementów w fundamencie