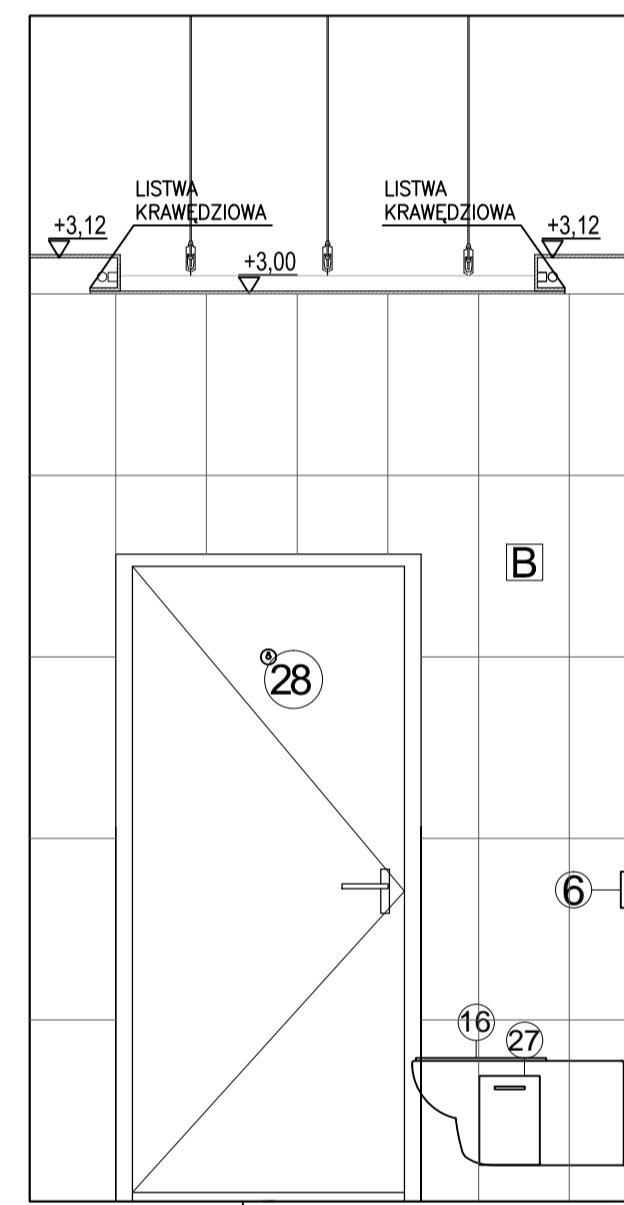
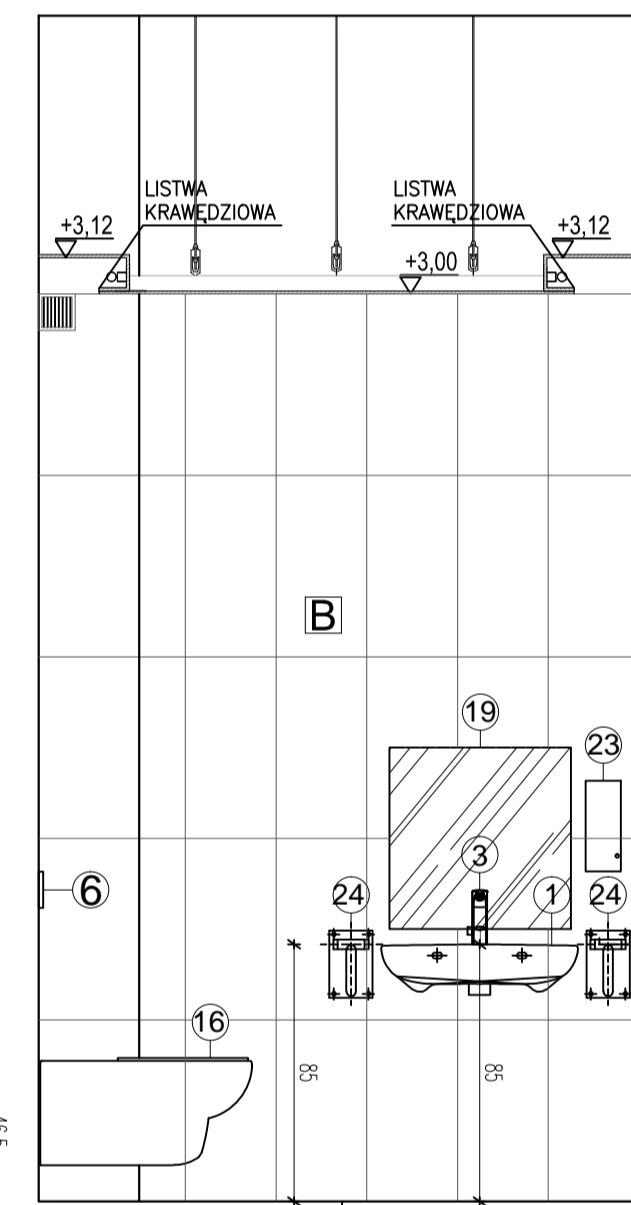


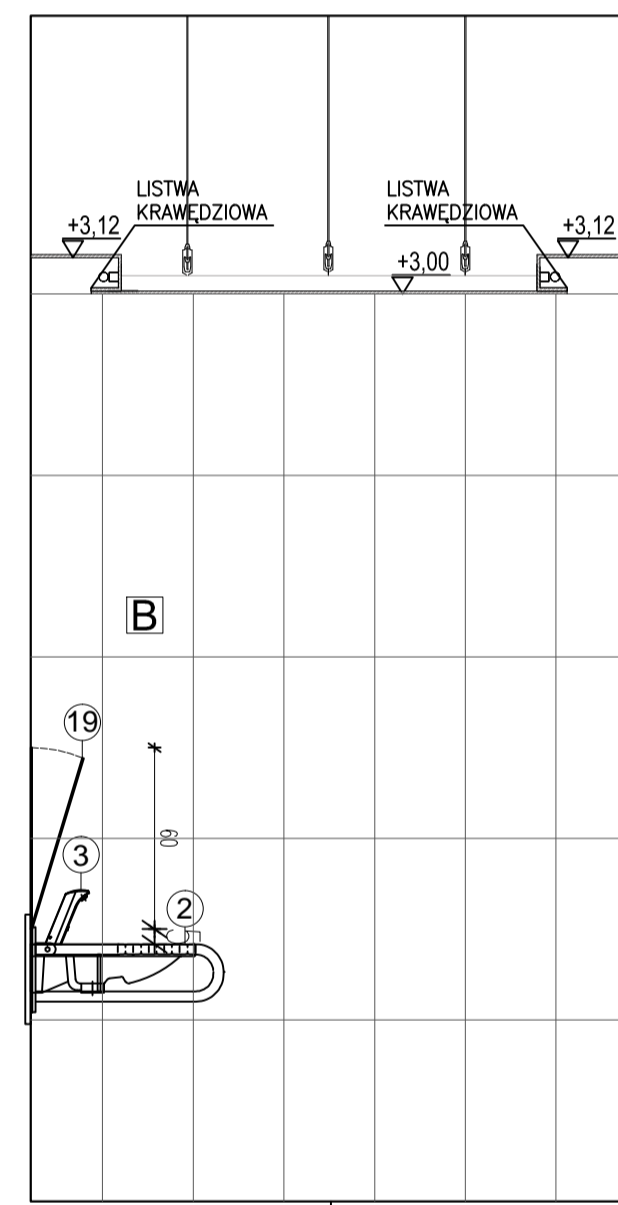
WIDOK D
uwaga: fugi płytek ściennych należy dopasować do fug posadzki



WIDOK A
uwaga: fugi płytek ściennych należy dopasować do fug posadzki



WIDOK C
uwaga: fugi płytek ściennych należy dopasować do fug posadzki

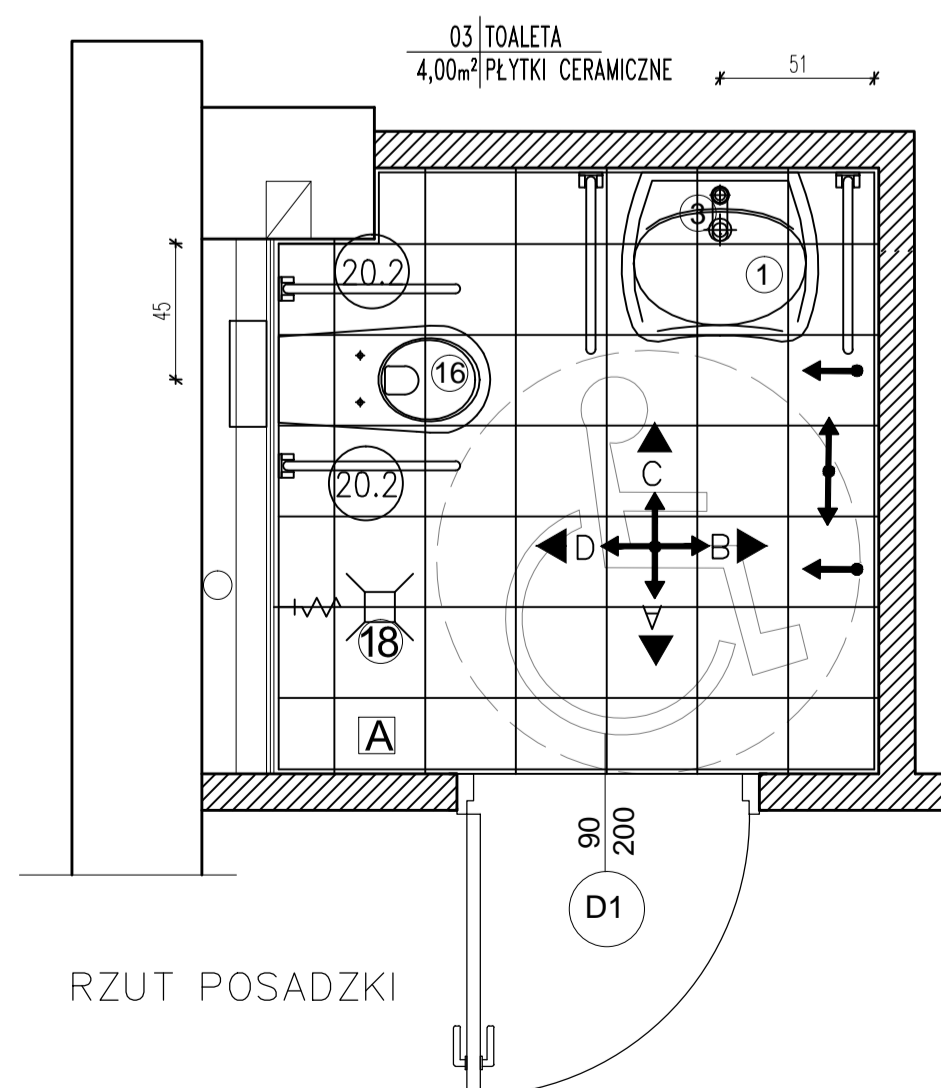


WIDOK B
uwaga: fugi płytek ściennych należy dopasować do fug posadzki

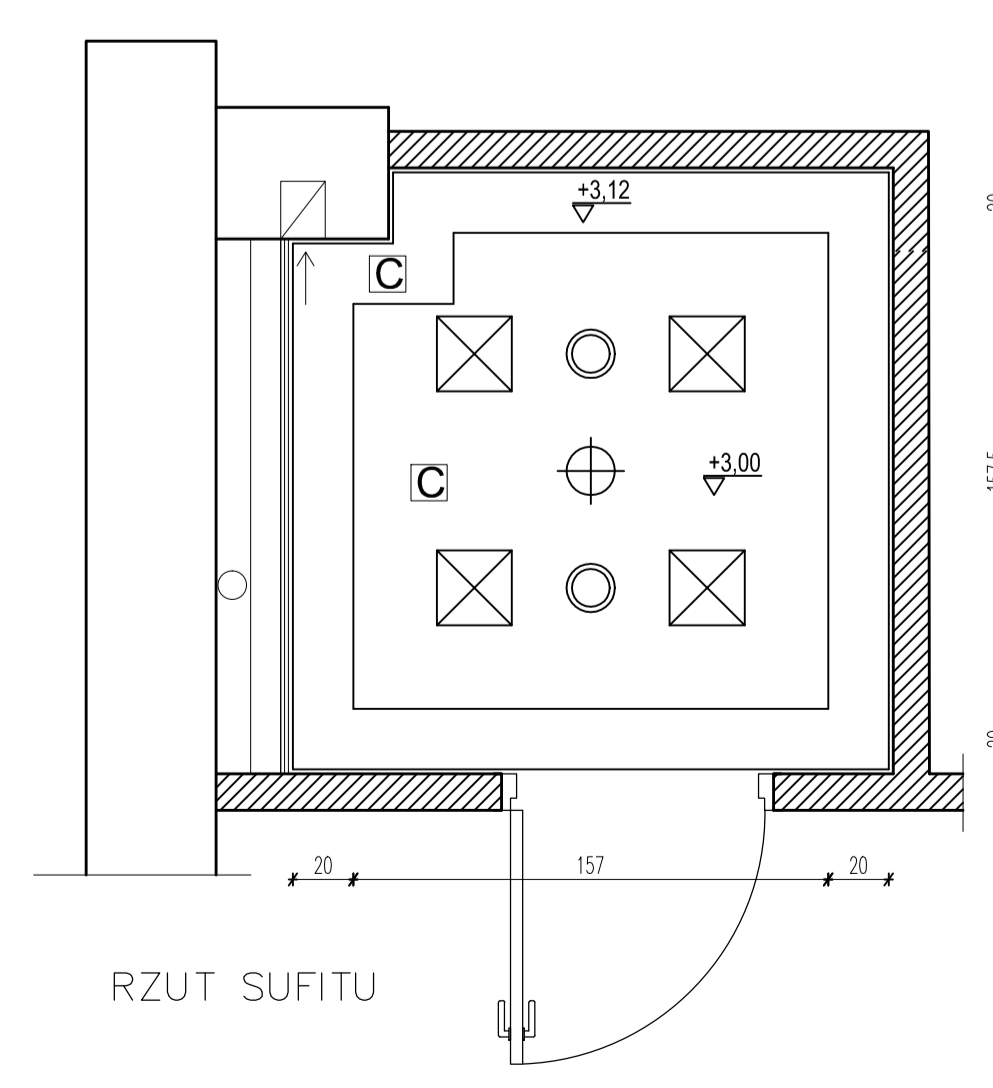
03	WC NIEPEŁNOSPRAWNI
POWIERZCHNIA	4,00m ²
WYSOKOŚĆ	3,00m

WYPOSAŻENIE TOALET:	
1	Umywalka dla niepełnosprawnych 65 x 65 ceramiczna, np. Kolo - Nova Top bez barier
3	optoelektroniczna bateria sztorcowa tempomatic mix 2
6	Optoelektroniczna armatura splukująca do WC na podcierwiach
14	Optoelektroniczna armatura splukująca do pisuarów na podcierwiach
16	Mska ustępowa wisząca o długości 70cm dla niepełnosprawnych NOVA TOP BEZ BARIER
17	kranik ze złączka do węża DEANTE
18	kratka ze stali nierdzewnej (wpust kanalizacyjny podłogowy)
19	Lustro zamontowane na zestawie uchwyty do lustra uchylnego, FUNKTION firmy LEHNEN
20.2	Poręcz ścienna łukowa uchylna
23	Dozownik mydła w płynie, naścienny, seria Bobrick Contura, obudowa stal nierdzewna szlifowana;
24	Poręcz umywalkowa i toaletowa 50cm, prawa i lewa, uchylna, FUNKTION firmy LEHNEN
27	Kosz na odpady sanitarne, seria Bobrick Contura, wykończenie stal nierdzewna
28	Wieszak pojedynczy nosorożec MHW30, matowy

TOALETY DLA PERSONELU - wykonczenie podłóg i ścian:	
A	płytki gres 30x30cm NOWA GALA LUMINA ciemny szary
B	płytki gres 30x60cm NOWA GALA LUMINA jasny szary
C	Sufit GKI pełny dwupoziomowy Malowany na biało RAL 9003 farbą lateksową



RZUT POSADZKI



RZUT SUFITU

- LEGENDA:
- ⊗ OPRAWA OŚWIETLENIOWA
 - NAWIEW
 - ⊕ WYWIEW

ROZPOWISZCZNIANIE NINIEJSZEGO OPRACOWANIA ORAZ JEJ FRAGMENTÓW, UMIESZCZANIE ICH W SYSTEMACH PRZECHOWYWANIA DANYCH (Z WYJĄTKIEM WŁASCIWYCH ORGANÓW ADMINISTRACJI), PRZEKAZYWANIE W FORMIE PAPIEROWEJ, ELEKTRONICZNEJ, MECHANICZNEJ, FOTOKOPII, REPRODUKCJI, PRZEDRUKU ORAZ DOKONYWANIE ZMIAN BEZ ZGODY AUTORA JEST ZABRONIONE I PODLEGA ODPOWIEDZIALNOŚCI KARNEJ Z MOCY ARTYKUŁÓW 116, 117, 118 USTAWY Z DNIA 4 LUTEGO 1994 R. O PRAWIE AUTORSKIM I PRAWACH POKREWNYCH (DZ.U. NR 24, POZ.53 Z 1994 R.)

ARCHMO Faza PROJEKT BUDOWLANY		
BRANŻA ARCHITEKTURA		
PROJEKTANCI mgr inż. arch. Marcin Modyński	NR UPRAWNIENI MA/013/03	
BIURO: WARSZAWA ul. SŁOWIŃSKIEGO 5/172 TEL/FAX 0-22-6352807 marcin.m@archmo.pl biuro@archmo.pl www.archmo.pl		
SPRAWDZAJĄCY: mgr inż. arch. Krzysztof Modyński	NR UPRAWNIENI 2239/63	
INWESTOR: SPÓŁDZIELNIA MIESZKANIOWA "RADNA" ul. Radna 15a, 00-341 Warszawa		
ADRES INWESTYCJI Warszawa Śródmieście ul. Browarna 4, rejon Powiśle Warszawa		
TYTUŁ PRZEBUDOWA LOKALU UŻYTKOWEGO NA POTRZEBY BIBLIOTEKI PUBLICZNEJ		
RYSUNEK WC NIEPEŁNOSPRAWNI		
AKRUSZ A	SKALA 1:25	REWIZJA -
DATA 03.2014	NR RYS. 1405-D-04	