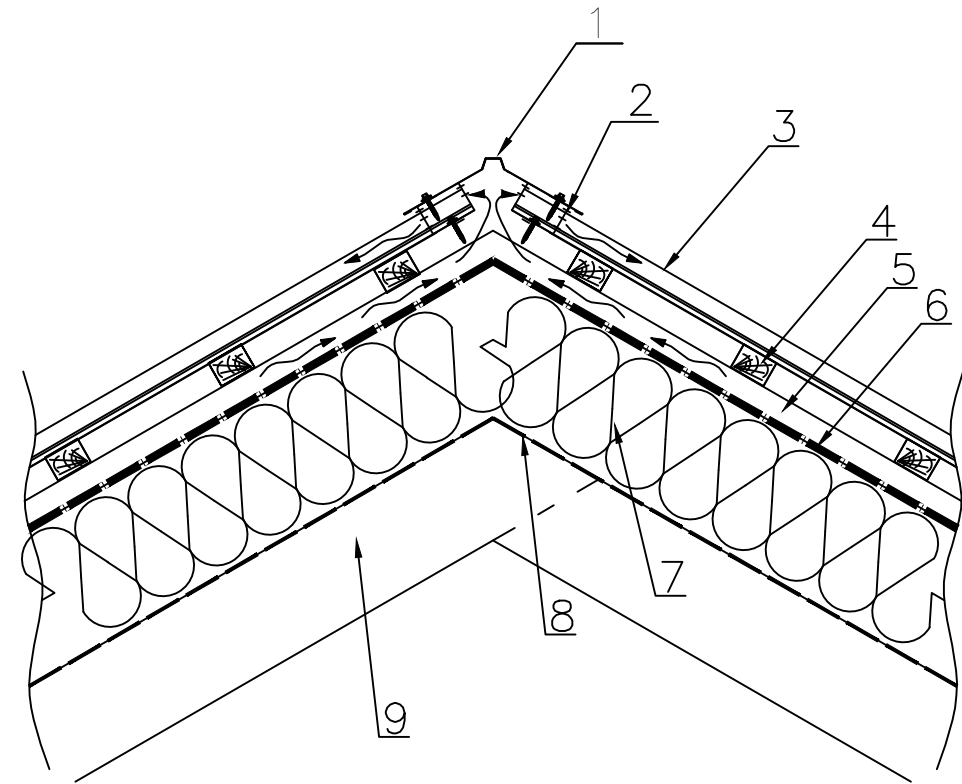
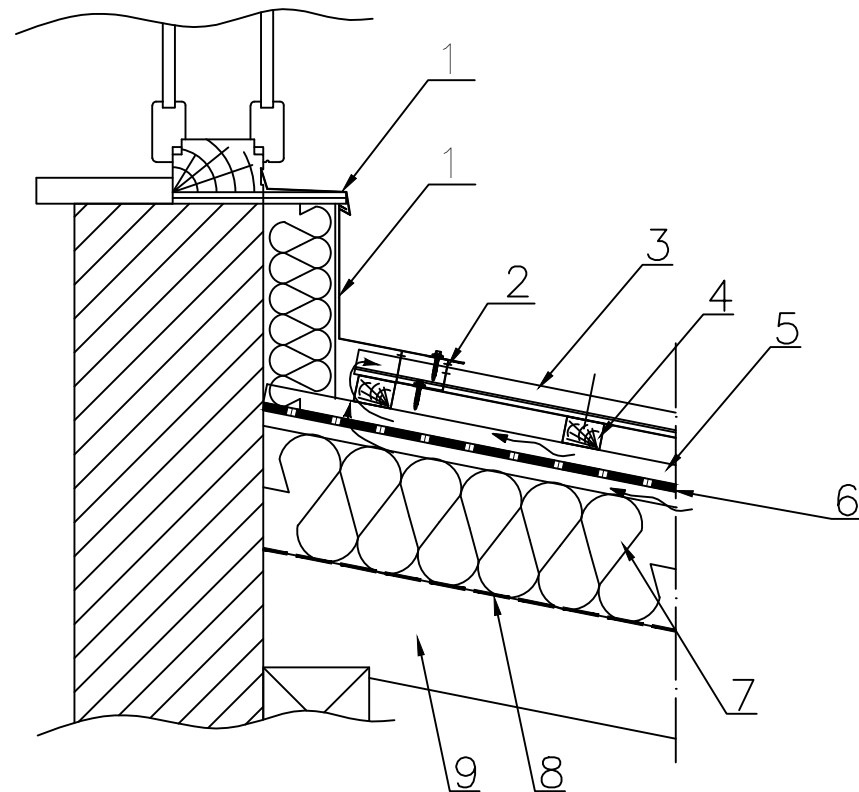


### ROZWIĄZANIE KALENICY



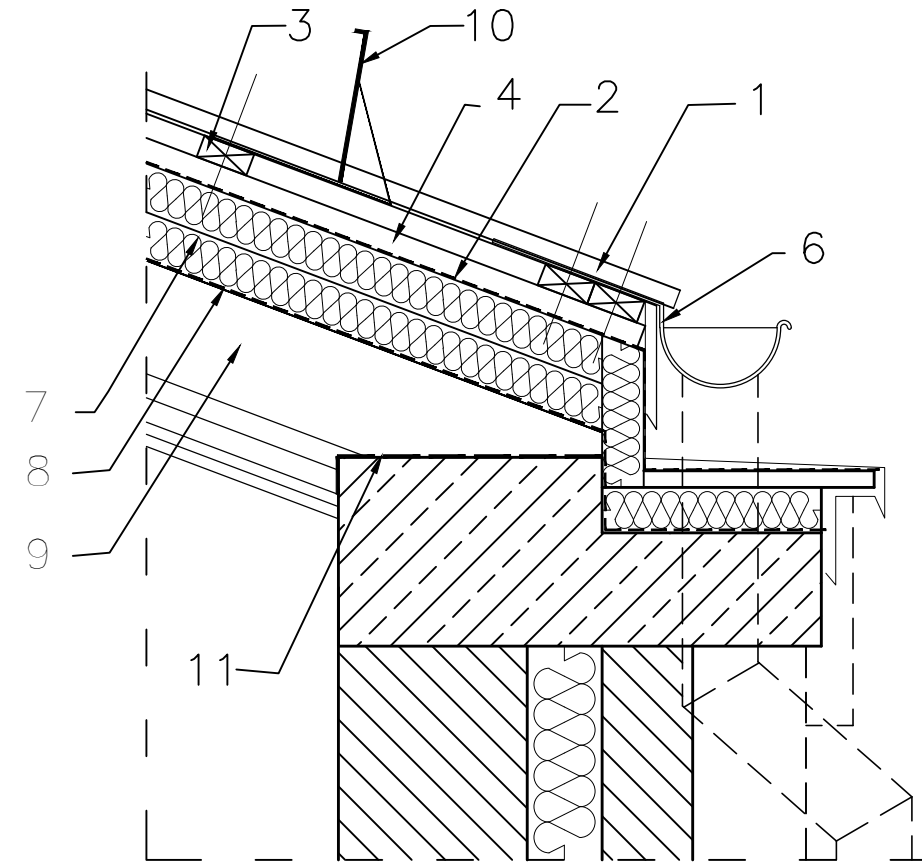
- 1. GAŚSIOR TRAPEZOWY RA1BRF2000
- 2. LISTWA PODGAŚSIOROWA np. RUUKKI CLASSIC RA1AS460 RAL 7024
- 3. BLACHA OCYNKOWANA np. RUUKKI CLASSIC SR35-475B RAL 7024 NA RĄBEK STOJĄCY
- 4. ŁATA DREWNIANA
- 5. KONTRŁATA
- 6. FOLIA WYSOKOPAROPRZEPUSZCZALNA
- 7. IZOLACJA TERMICZNA
- 8. IZOLACJA PAROSZCZELNA
- 9. KONSTRUKCJA DACHU

### POŁĄCZENIE DACHU ZE ŚCIANĄ



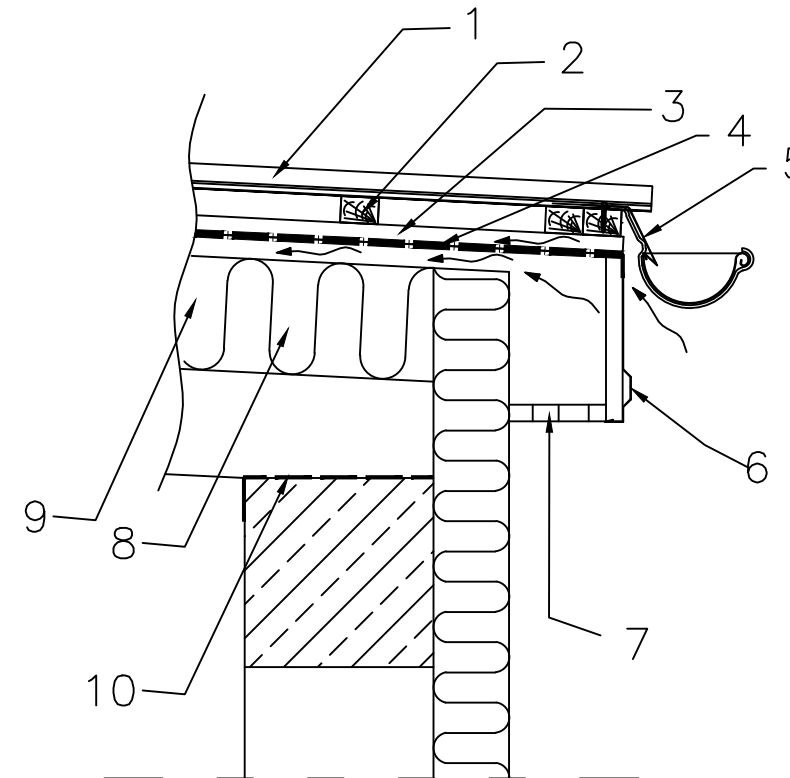
- 1. OBRÓBKA BLACHARSKA np. RUUKKI CLASSIC RAL 7024
- 2. LISTWA PODGAŚSIOROWA CLASSIC RA1AS460
- 3. BLACHA OCYNKOWANA np. RUUKKI CLASSIC SR35-475B RAL 7024 NA RĄBEK STOJĄCY
- 4. ŁATA DREWNIANA
- 5. KONTRŁATA
- 6. FOLIA WYSOKOPAROPRZEPUSZCZALNA
- 7. IZOLACJA TERMICZNA
- 8. IZOLACJA PAROSZCZELNA
- 9. KONSTRUKCJA DACHU

### ROZWIĄZANIE OKAPU - GZYMS




- 1. BLACHA OCYNKOWANA np. RUUKKI CLASSIC SR35-475B RAL 7024 NA RĄBEK STOJĄCY
- 2. FOLIA WYSOKOPAROPRZEPUSZCZALNA
- 3. ŁATA DREWNIANA
- 4. KONTRŁATA
- 5. GZYMS
- 6. PAS NADRYNNOWY
- 7. IZOLACJA TERMICZNA
- 8. IZOLACJA PAROSZCZELNA
- 9. KONSTRUKCJA DACHU
- 10. BARIERKA ŚNIEŻNA
- 11. PAPA

### ROZWIĄZANIE OKAPU - LUKARNA



- 1. BLACHA OCYNKOWANA np. RUUKKI CLASSIC SR35-475B RAL 7024 NA RĄBEK STOJĄCY
- 2. ŁATA DREWNIANA
- 3. KONTRŁATA
- 4. FOLIA WYSOKOPAROPRZEPUSZCZALNA
- 5. PAS NADRYNNOWY
- 6. OBRÓBKA DESKI OKAPOWEJ
- 7. PODBITKA OKAPU
- 8. IZOLACJA TERMICZNA
- 9. KONSTRUKCJA DACHU
- 10. PAPA

ROZPOWSZECZANIE NINIEJSZEGO OPRACOWANIA ORAZ JEGO FRAGMENTÓW, UMIESZCZANIE ICH W SYSTEMACH PRZECHOWYWANIA DANYCH (Z WYJĄTKIEM WŁAŚCIWYCH ORGANÓW ADMINISTRACJI), PRZEKAZYWANIE W FORMIE PAPIEROWEJ, ELEKTRONICZNEJ, MECHANICZNEJ, FOTOKOPII, REPRODUKCJI, PRZEDRUKU ORAZ DOKONYWANIE ZMIAN BEZ ZGODY AUTORA JEST ZABRONIONE I PODLEGA ODPOWIEDZIALNOŚCI KARNEJ Z MOCY ARTYKUŁÓW 116,117,118 USTAWY Z DNIA 4 LUTEGO 1994 R. O PRAWIE AUTORSKIM I PRAWACH POKREWNYCH (DZ.U. NR 24, POZ.83 Z 1994 R.)

 ARCHITEKCI	FAZA	PROJEKT BUDOWLANO - WYKONAWCZY
	BRANŻA	ARCHITEKTURA
BIURO: WARSZAWA ul. SŁOMIŃSKIEGO 5/172 TEL/FAX 0-22-6352807 marcin.m@archmo.pl biuro@archmo.pl www.archmo.pl	PROJEKTANCI	NR UPRAWNIENI
	mgr inż. arch. Marcin Młodczyński	MA/013/03
	SPRAWDZAJĄCY:	NR UPRAWNIENI
	mgr inż. arch. Krzysztof Młodczyński	2239/63
INWESTOR:	SPÓŁDZIELNIA MIESZKANIOWA "RADNA" ul. Radna 15a, 00-341 Warszawa	
ADRES INWESTYCJI	ul. Lipowa 7 00-341 Warszawa, Działka nr 2/4 obręb 5-04-06	
TYTUŁ	REMONT BUDYNKU MIESZKALNEGO WIELORODZINNEGO W ZAKRESIE WIĘZBY I POKRYCIA DACHU WRAZ Z OBRÓBKAMI	
RYSunek	DETALE STAN PROJEKTOWANY	
ARKUSZ	SKALA	REWIZJA
A	1:10	-
DATA	NR RYS.	
28.06.2013	1311-A-L7-06	